

ОСОБЕННОСТИ РАЗВИТИЯ ГОРОДОВ ДАЛЬНЕГО ВОСТОКА РОССИИ

Андропова О.А.
ТИГ ДВО РАН
г. Владивосток

ЦЕЛЮ ДАННОЙ РАБОТЫ

Является исследование
особенностей развития городов
Дальнего Востока России

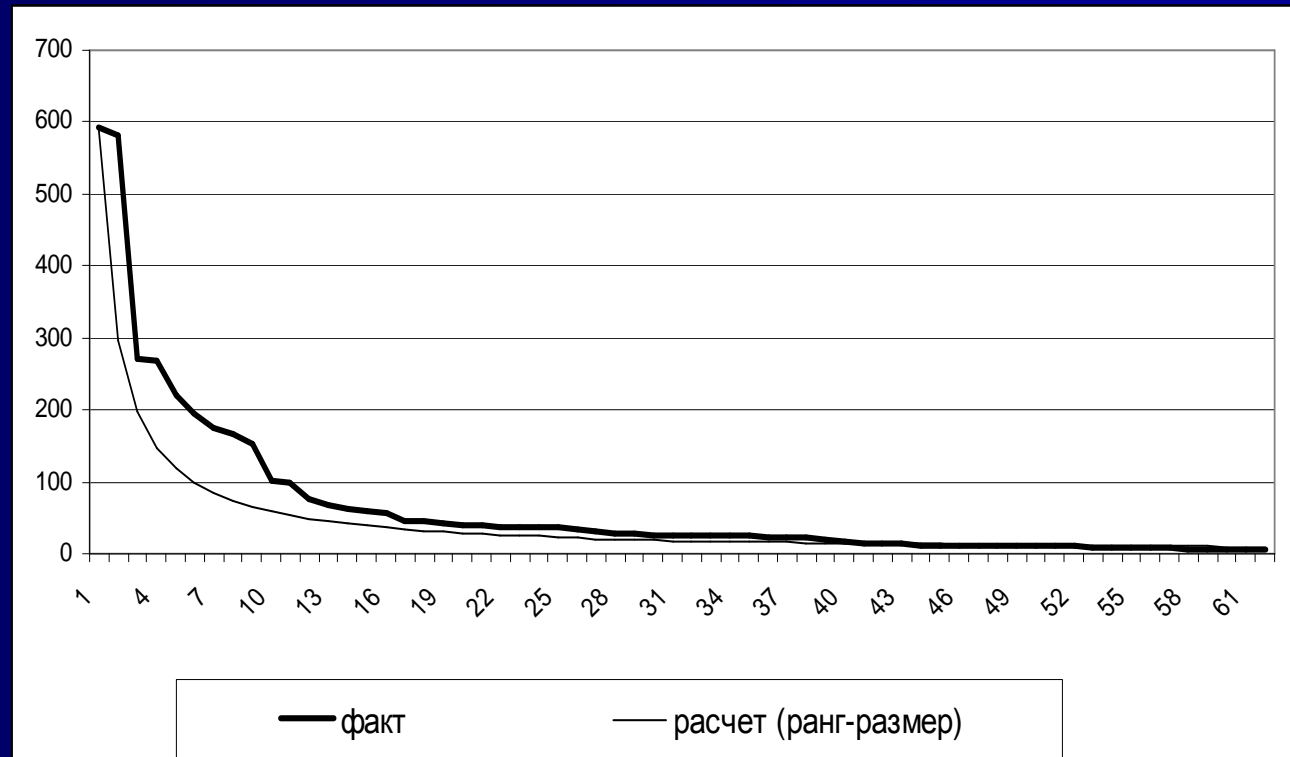
Достижение поставленной цели предопределило решение следующих задач:

- выделение концепций развития городских поселений;
- выявление модели, характеризующей цикличность развития городского поселения;
- выбор показателей социально-экономического развития города;
- выделение типов городов по характеру их жизненных циклов

Стадии формирования городских систем

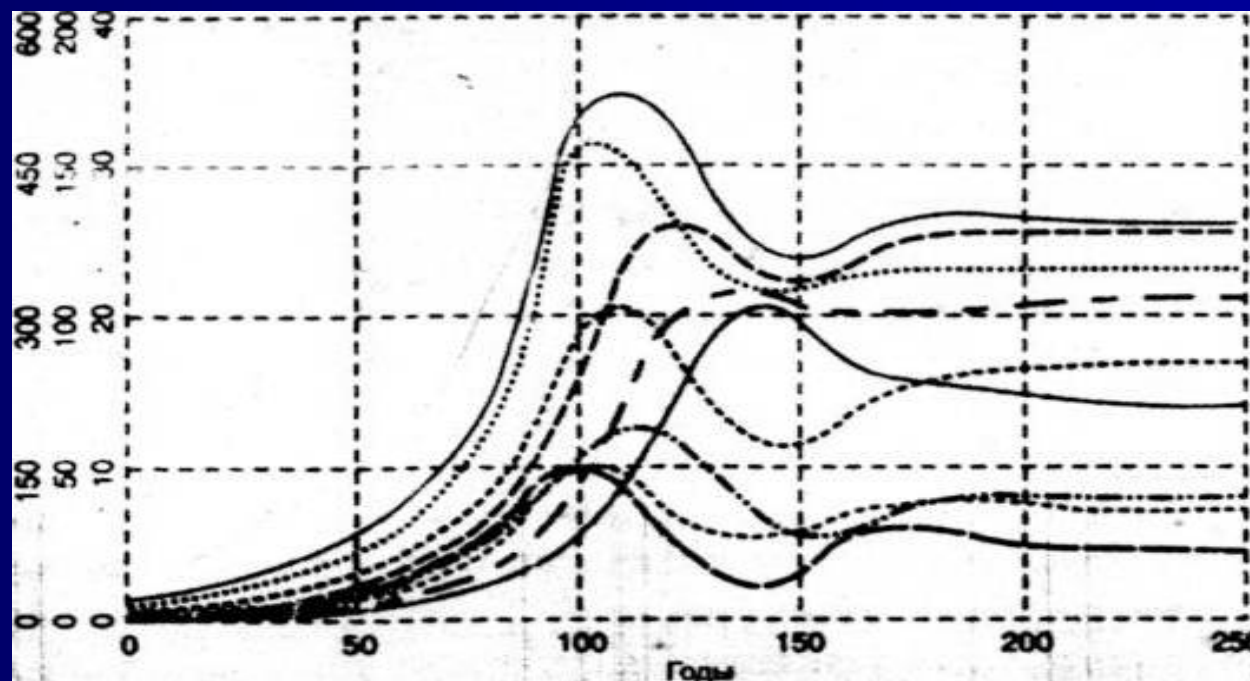
- I. экспансия доминирующих городов;
- II. создание субсистем городов вокруг средних городов;
- III. рост малых городов

Распределение городов Дальнего Востока России по численности населения, тыс. чел. (по правилу «ранг-размер»)



Жизненный цикл городского пространства 250 лет (развитие, зрелость и стагнация)

Источник: Forrester, 1970



----- зрелые предприятия

— рабочая сила

..... жильё рабочих

..... неполное заселение жилья

— — новые предприятия

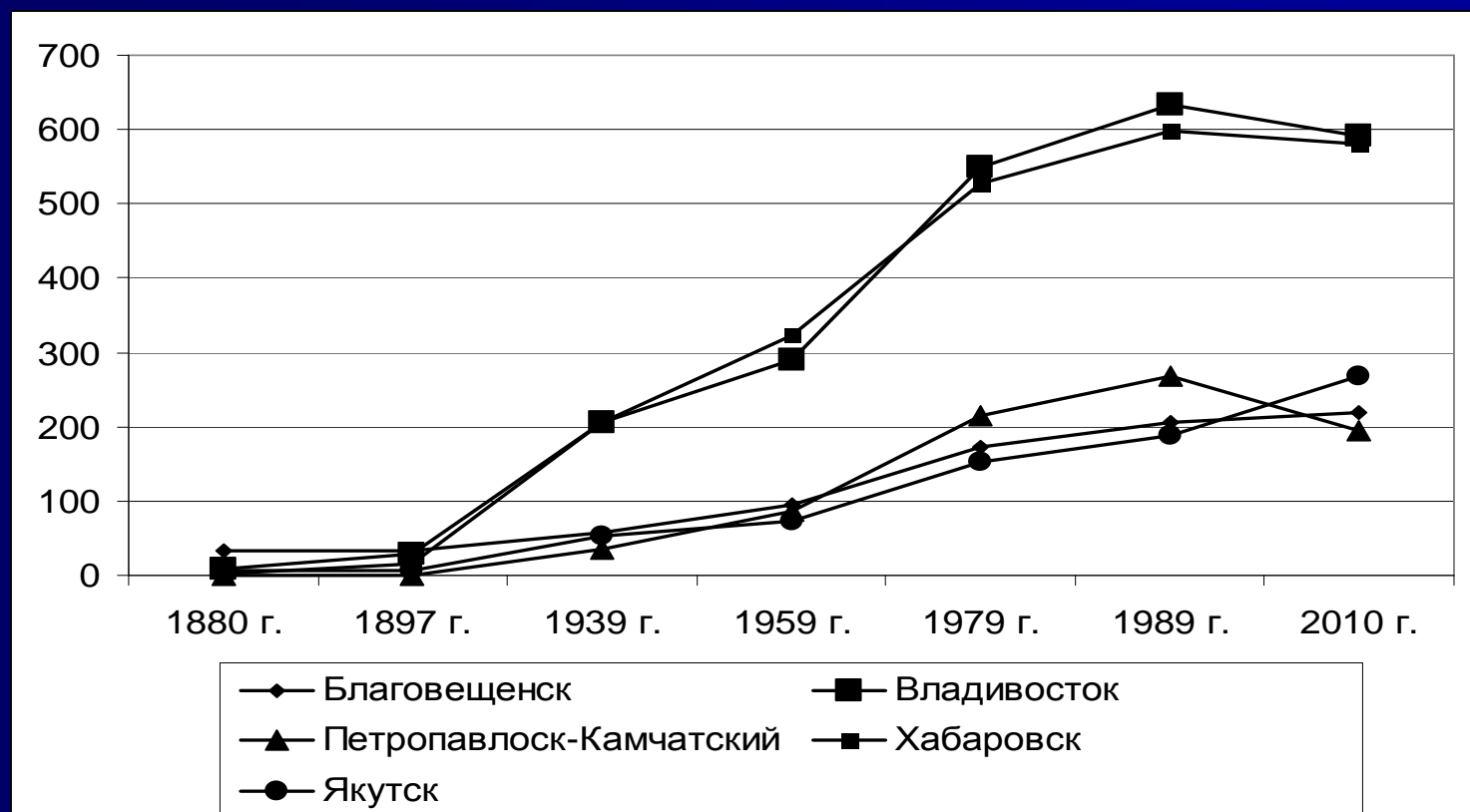
..... неполная занятость

— · отрасли промышленности

— · · дорогие квартиры

— руководящие кадры

Динамика численности населения старейших городов Дальнего Востока России, тыс.чел



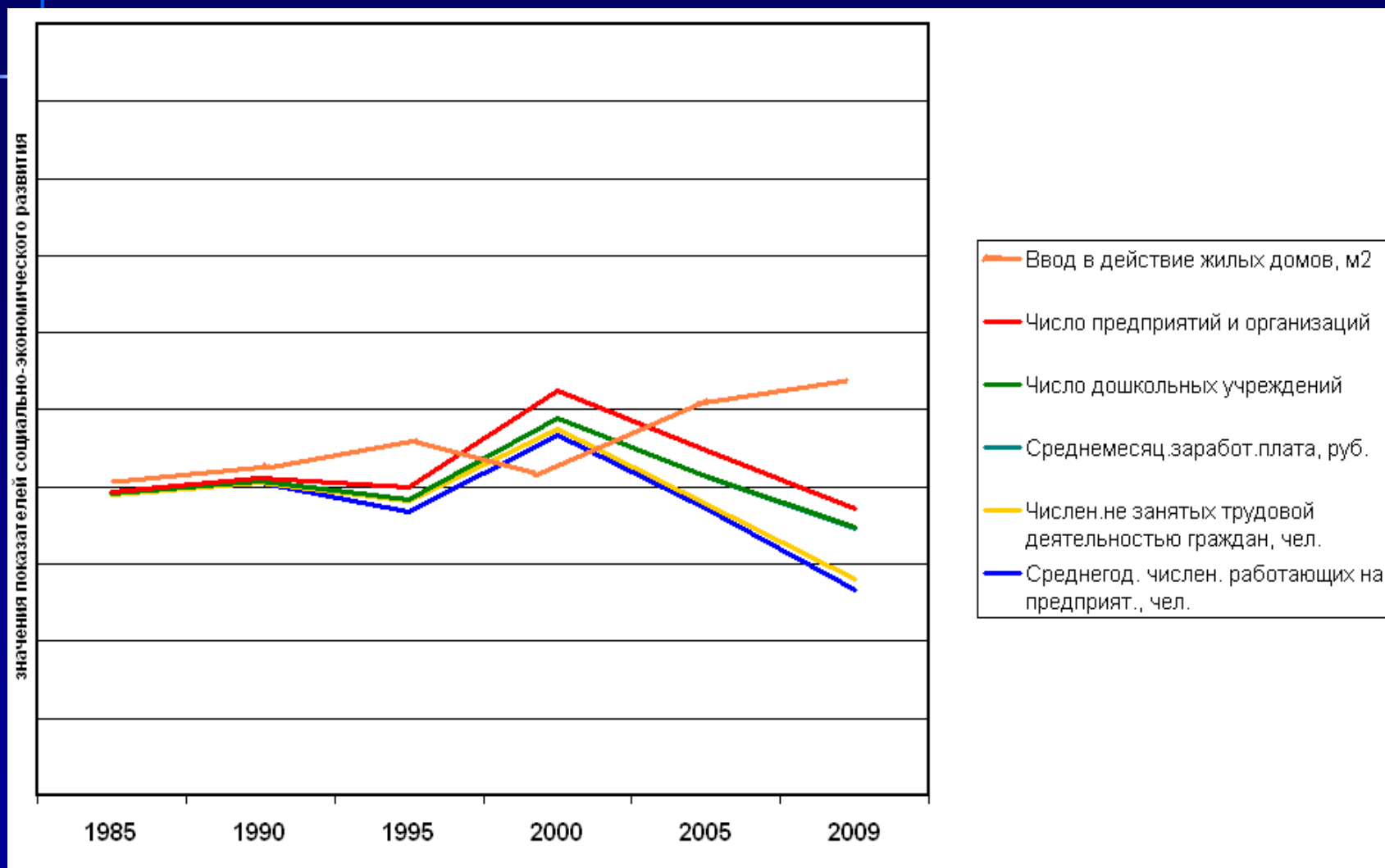
Главными элементами модели были выбраны следующие показатели:

- численность населения;
- среднегодовая численность работающих на предприятиях;
- численность не занятых трудовой деятельностью граждан;
- среднемесячная заработанная плата;
- число дошкольных учреждений;
- число предприятий и организаций;
- ввод в действие жилых домов

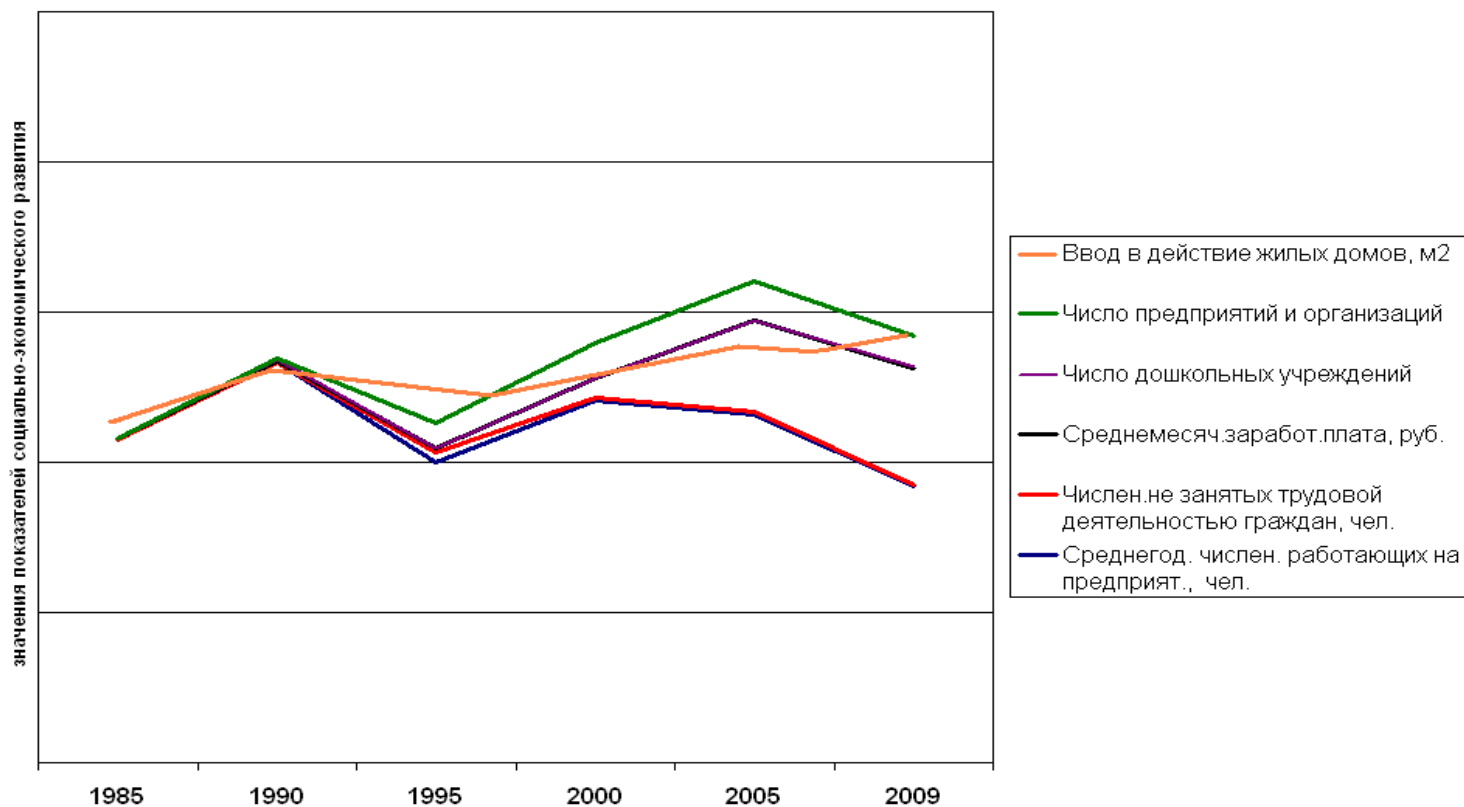
Показатели социально-экономического развития г. Владивостока

Показатели	1985	1990	1995	2000	2005	2009
Численность населения, тыс.чел	630,4	672,4	651,6	629,0	610,2	578,6
Числен. не занятых трудовой деятельностью граждан, чел.	н/д	н/д	6007	3593	5158	3393
Среднемесячная зарплата, руб.	241	389	781	2773	10267	21571,8
Число дошкольных учреждений	211	217	166	127	117	119
Число предприятий и организаций	5196	7691	15186	23275	37089	42329
Ввод в действие жилых домов, тыс. м ²	287,8	256,2	153,5	85,0	124,2	191,1
Среднегодовая численность работающих на предприятиях, тыс. чел.	420,0	415,0	315,5	275,1	254,7	205,5

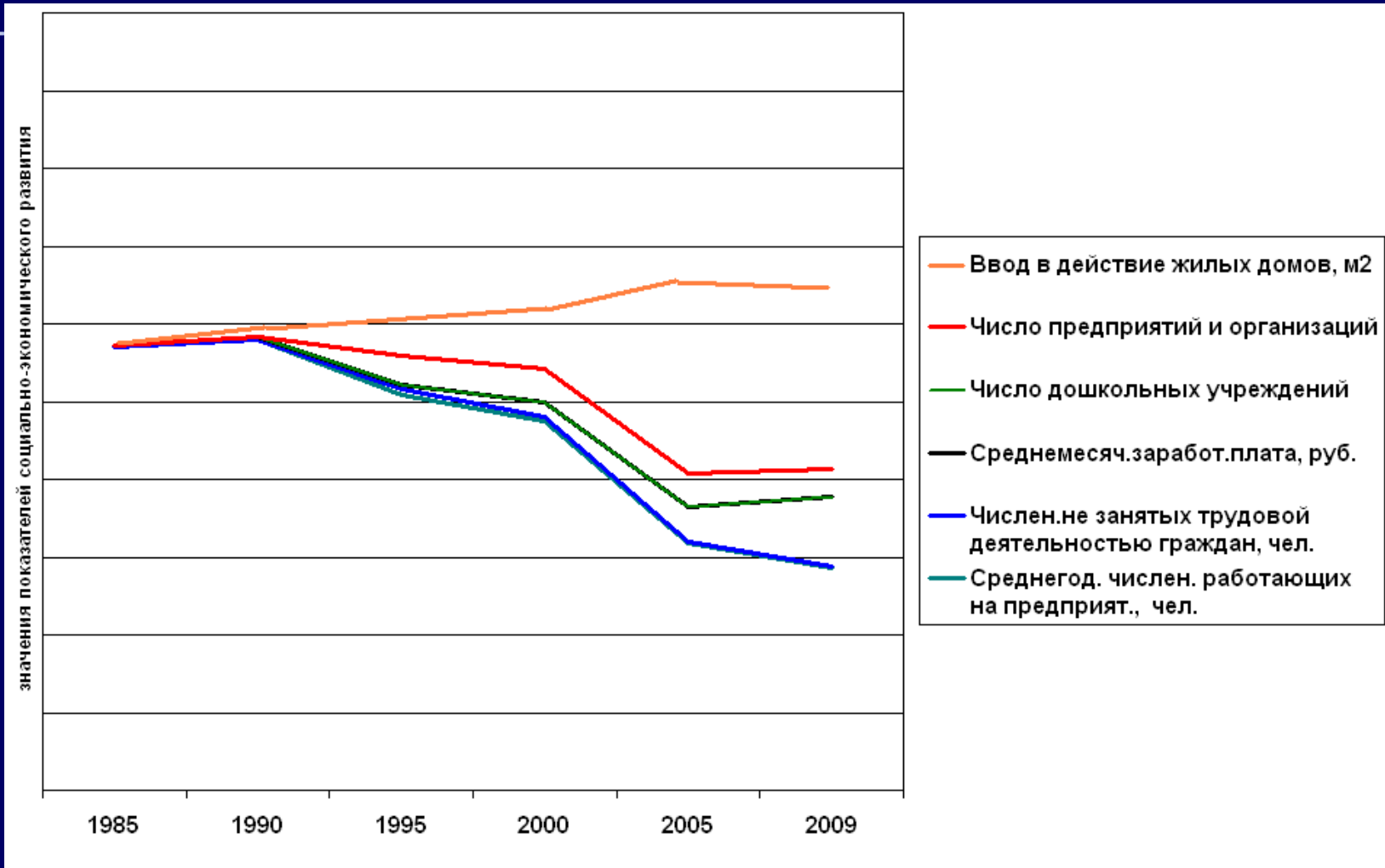
I тип городов по характеру траектории жизненного цикла на примере г. Благовещенска



II тип городов по характеру траектории жизненного цикла на примере г. Комсомольска-на-Амуре



III тип городов по характеру траектории жизненного цикла на примере г. Якутска



СПАСИБО ЗА ВНИМАНИЕ